

Flößerei auf dem Lech

Der Lech entspringt in den Lechtaler Alpen. Er mündet nach 264 Kilometern bei Rain am Lech/Donauwörth in die Donau. Bereits die Römer flößten ihre Ausrüstung und andere Waren von Füssen nach Augsburg. Metallene Anhänger beweisen es. Sie sind im Stadtmuseum Füssen ausgestellt.

Mit einer Floßordnung, die bereits aus dem 13. Jahrhundert stammt, zählt der Lech zu den Wasserstraßen, die für die Floßfahrt von großer Bedeutung waren. Freilich hatten es die Floßführer auf dem Lech nicht leicht, denn sie mussten immerhin 15 Wehre und Brücken auf der Strecke von Füssen bis Augsburg durchfahren.

Gewöhnlich war die Reise in Augsburg beendet, doch auf ihren Fahrten gelangten die Lechflößer nicht selten in die weiter abwärtsliegenden Donaustädte bis nach Wien oder Belgrad.

Besonders bei den Kaufleuten war die Reise mit dem Floß beliebt, war sie doch schnell und sicher vor räuberischen Überfällen.

Vor allem Holz und Kalk, aber auch Öl, Holzkohle, Vieh, Molkeerprodukte, Zinn und Blei, Waren aus dem Süden (Wein), nahmen den Weg über die Wasserstraße. Die Lechflößer besaßen wie die Isarflößer ein Transportmonopol (Rottwesen).

Zur Blütezeit der Flößerei war der Floßverkehr auf dem Lech sehr dicht. Während man um das Jahr 1600 in Augsburg etwa 3500 Flöße zählte, waren es in der ersten Hälfte des 19. Jahrhunderts immer noch 3200.



Ab 1876 wurde die Floßlänge auf dem Lech mit höchstens 40 Metern und einer Breite von höchstens 7 Metern ab Augsburg festgelegt. Ein gewöhnliches Lechfloß war jedoch nur 18 bis 24 Meter lang und 7 bis 8 Meter breit. Die Längsbäume wurden meist durch 3 Rundhölzer - vorne, mitten und hinten - verbunden. Es gab 4 Ruder: 2 vorne und 2 hinten. Vorn stand der Floßmeister, hinten der Steuermann oder „Aufrichter“. Neben den Baumflößen kannte man auch die 20 Fuß langen Bretterflöße, Bretterfuhren oder „Flitschen“.

Entnommen aus www.floesserstrasse.eu

Informationen, Kontakt und Impressum:

Tourist Information Schongau
Münzstraße 1-3
86956 Schongau, Deutschland
Tel. 08861 21 41 81 · Fax 08861 21 48 81
touristinfo@schongau.de · www.schongau.de

Herausgeber: Tourismusverein Schongau e. V.

Gestaltung: Andreas Klausmann, www.klausmann.cc

Texte, Redaktion: Ursula Diesch, Andreas Klausmann

Karte: GoogleMaps

Fotos: Helmut Schmidbauer

Franz Grundner

Tourist Information Schongau



Gefördert durch das Bayerische Staatsministerium für Ernährung, Landwirtschaft und Forsten und den Europäischen Landwirtschaftsfonds für die Entwicklung des ländlichen Raums (ELER).


Stadt Schongau
FREIZEIT AM LECH

Erlebnis Lechflößerei

Mit dem historischen Fernhandelsfloß auf Fahrt



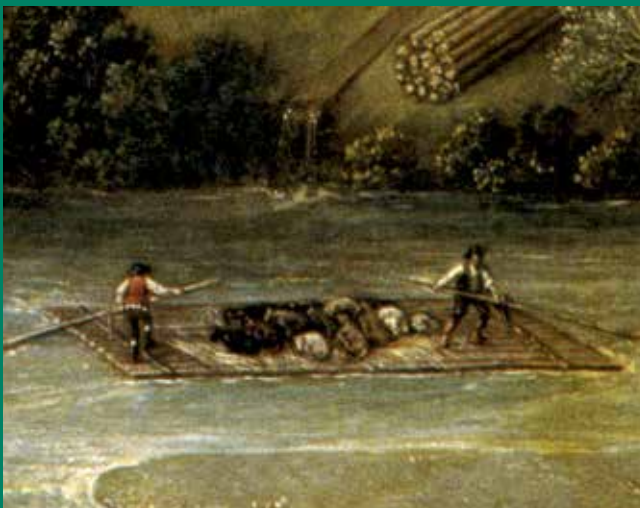

KÖNIGSCARD
PARTNER

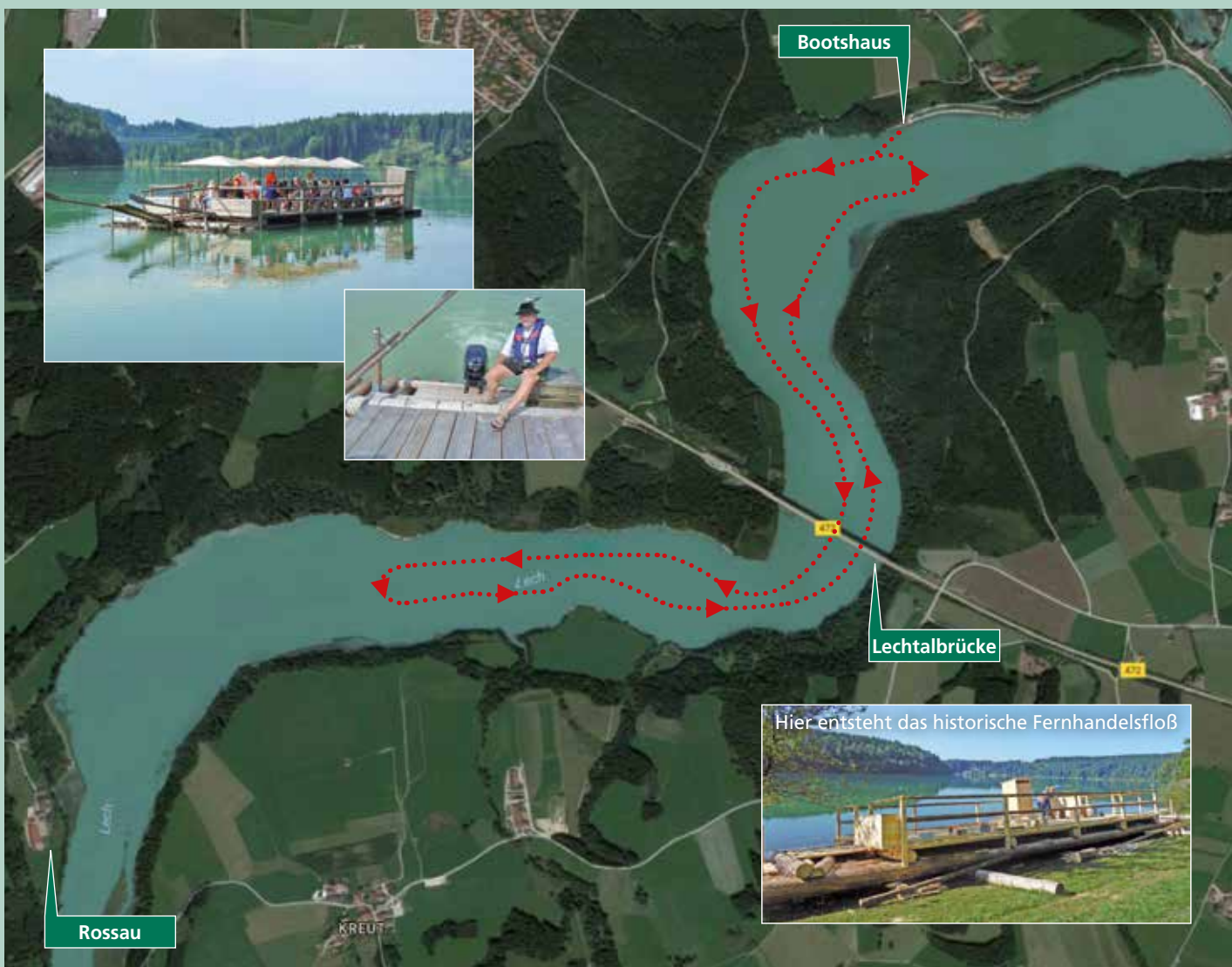

Pfaffenwinkel
Natürlich Oberbayern!

- Informationen
- Geschichte
- Termine
- Tickets
- kostenfreier Shuttlebus



www.schongau.de





Im Sommer startet das historische Fernhandelsfloß am Schongauer Lechsee seine Fahrten entlang des fjordartigen Abschnitts am mittleren Lechtal.

Fahren Sie mit und erleben Sie die Geschichte der Lechflößerei hautnah. Geschichts- und naturkundige Führer begleiten Sie. Die Fahrten geben Ihnen einen spannenden Einblick in das gefährliche und entbehrungsreiche Leben der ehemaligen Flößerfamilien.

Darüber hinaus erfahren Sie viel Interessantes zum Lebensraum am Fluss und die damit verbundenen landschaftsökologischen Aspekte.

Auf der beschaulichen Fahrt erleben Sie die ganze Vielfalt der voralpinen Landschaft am Lech.

Das ausgebildete Flößereiteam erwartet Sie am Schongauer Lechsee, Lechuferstraße, an dessen Ufer ein Modell eines Floßes mit Flößer zu sehen ist.

Die Fahrtzeit beträgt ca. 1,5 Std. Die Strecke verläuft am linken Ufer unter der Lechtalbrücke bis Flkm 132,2 bei der Rossau und dann wieder zum Bootshaus zurück.

Im Bootshaus können Sie anschließend gemütlich einkehren und den Lechsee von der Terrasse aus genießen.



Termine

Juli, August und September
jeden Sonntag um 14.00 Uhr und 16.00 Uhr
zusätzliche Fahrten nach Vereinbarung

Floßahrticket

- Erwachsener: € 15,00
- Kind (6 bis 15 Jahre): € 10,00
- Familie (Eltern mit eigenen Kindern bis 15 Jahre): € 35,00

Startpunkt

- Bootshaus am Schongauer Lechsee, Lechuferstraße 35.
Vom Parkplatz an der Lechuferstraße in 10 Minuten zu Fuß erreichbar.

Informationen

- Bitte nehmen Sie Ihre Mund-Nasen-Bedeckung mit und halten den Abstand von 1,5 m ein.
- Rettungswesten sind an Bord.
- Die Fahrten finden bei guten Wetterbedingungen statt. Bei unsicherer Wetterlage wird die Durchführung der Floßfahrt vor Ort bekannt gegeben.
- Festes Schuhwerk und wetterfeste Kleidung wird empfohlen.
- Den Anweisungen des Floßpersonals ist Folge zu leisten.
- Aus Haftungsgründen sind Kinder von einer erziehungsberechtigten Person zu begleiten.
- Nutzen Sie den **kostenfreien Shuttlebus** ab Parkplatz Fanschuhstraße für die Floßfahrten am Sonntag um 14.00 Uhr und 16.00 Uhr, da in der Lechuferstraße nur begrenzt Parkplätze zur Verfügung stehen.
 - Abfahrt Fanschuhstraße:
13.15 Uhr, 13.30 Uhr, 15.15 Uhr und 15.30 Uhr
 - Rückfahrt Lechuferstraße:
16.00 Uhr, 16.15 Uhr, 18.00 Uhr und 18.15 Uhr
 - Bei zusätzlichen Floßfahrten werden weitere Abfahrtszeiten angeboten.

Wir freuen uns auf Ihre Mitfahrt und bitten Sie um Ihre Anmeldung zur Floßfahrt und gegebenenfalls zum Shuttlebus.

